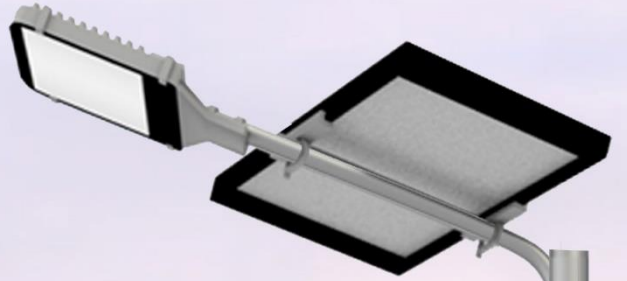


ไฟถนนโซล่าเซลล์

Integrated Solar Street Light

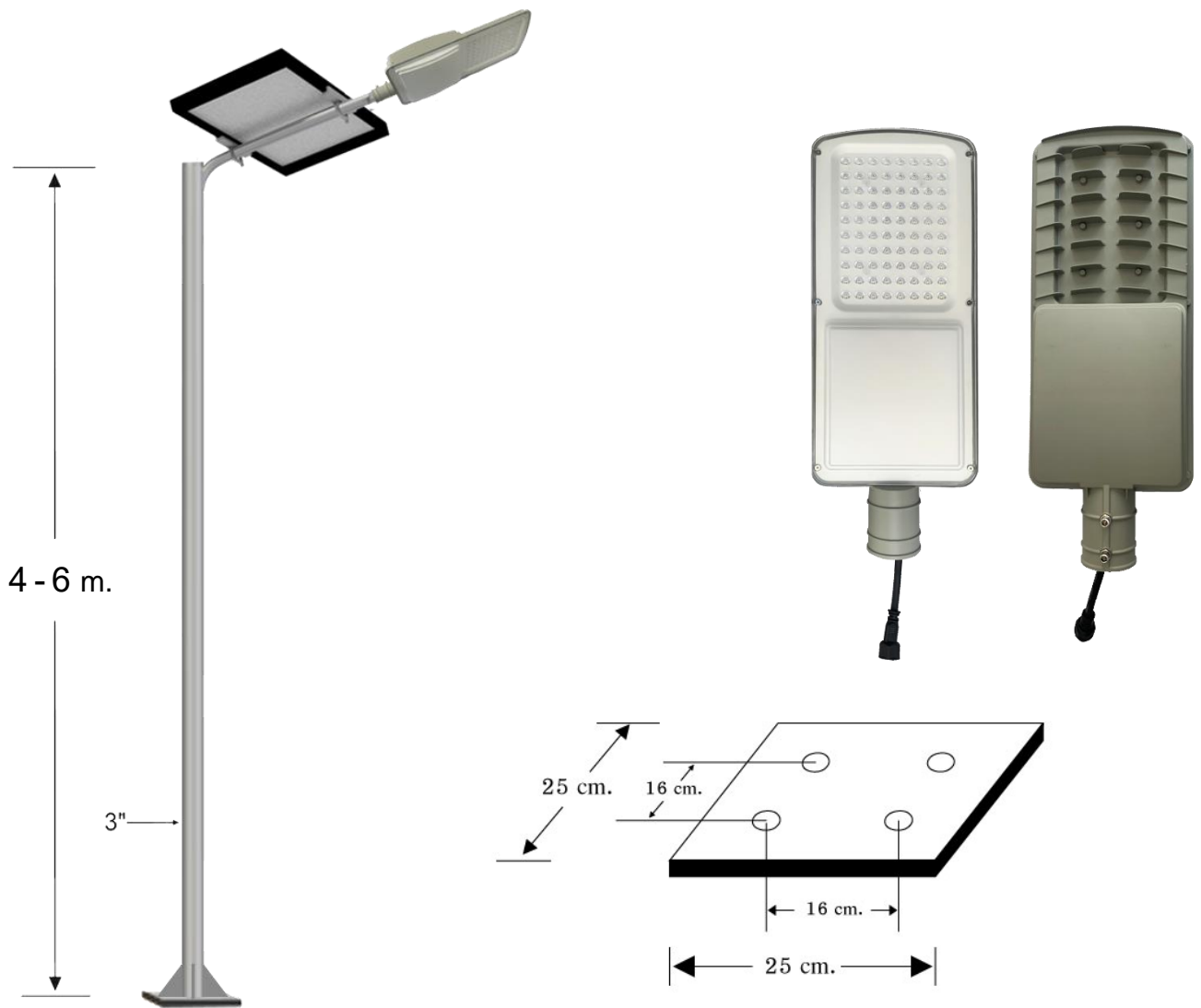
ไฟถนนโซล่าเซลล์ แบบ Integrated Solar Street Light นวัตกรรมใหม่ของระบบไฟส่องสว่าง ที่ให้ความสว่างด้วยหลอด LED แบบ Hi Power และระบบเก็บประจุไฟด้วยแบตเตอรี่ LifePO4 เทคโนโลยีแบตเตอรี่ใหม่ล่าสุดอายุการใช้งานยาวนาน 3-5 ปี ที่รวมอยู่ในโคม ง่ายต่อการติดตั้งและการบำรุงรักษา ดำเนินการด้วยชื่อเสียงที่ยาวนานกว่า 17 ปี เรามั่นใจว่าเราเป็นหนึ่งในผลิตภัณฑ์ที่ดีที่สุดและมีบริการหลังการขายที่ยอดเยี่ยมที่สุด



Model : NSS-80i

คุณสมบัติเฉพาะ

- แผง Solar Cell ขนาด 100 วัตต์ แบบ Poly or Mono Crystalline
- เสาสูง 4 - 6 เมตร ทำจากเหล็กเคลือบกัลวาไนซ์
- ให้ความสว่างด้วยหลอด LED Hi Power 80W ด้วยมุมกระจายแสง 120 องศา
- ระบบควบคุมการทำงานอัตโนมัติ ทำงานโดยเปิดเองในเวลากลางคืนด้วยระบบเซ็นเซอร์ในตัว และปิดเองในตอนเช้า หรือเมื่อแบตเตอรี่อ่อน
- กำลังส่องสว่าง Full Power 4 ชั่วโมงแรก และ Half Power 8 ชั่วโมง จนถึงเวลาเช้า
- อัตราความเข้มแสง 20-30 LUX ที่ระยะ 6 เมตร
- สำรองไฟ 5-7 วัน ในกรณีไม่มีแดด
- แบตเตอรี่ลิเธียมไอออน ฟอสเฟต LifePO4 3.2V/60AH (192WH)



Data Sheet : NSS-80i	
แผงโซล่าเซลล์	100W Mono / Poly Crystalline **ปรับเปลี่ยนได้**
ชุดส่องสว่าง	LED Hi Power 80W
อุณหภูมิสี	5,000 – 6,500 K
ค่าความถูกต้องของสี	RA > 75
วัสดุโคม	Die Casting Aluminum ขนาดโคม 475*213*95 mm.
ระยะเวลาส่องสว่าง	ตลอดคืน / ส้ารองไฟ 5-7 วัน
โปรแกรมการทำงาน	ระบบทำงานอัจฉริยะ แบบ Full Power 4 ชั่วโมงแรก และ Half Power 8 ชั่วโมงทำงานตลอดคืน
แบตเตอรี่	ลิเธียมไอออน ฟอสเฟต LifePO4 3.2V/60AH (192WH)
ความสูง (เสา)	ขนาด 4 - 6 เมตร **ปรับเปลี่ยนได้**

จัดจำหน่ายโดย :



บริษัท นอร์ทเทอรัน ชันไชน์ จำกัด

เลขที่ 82/33 ซอยรัตนวิเบศร์ 26/1 ต.บางกระสอ อ.เมือง จ.นนทบุรี 11000

โทร. 02-9657588 , 081-8465426 , 099-3202012 แฟกซ์ 02-9657599

E-Mail : sales@nsthai.com Website : <http://www.nsthai.com>