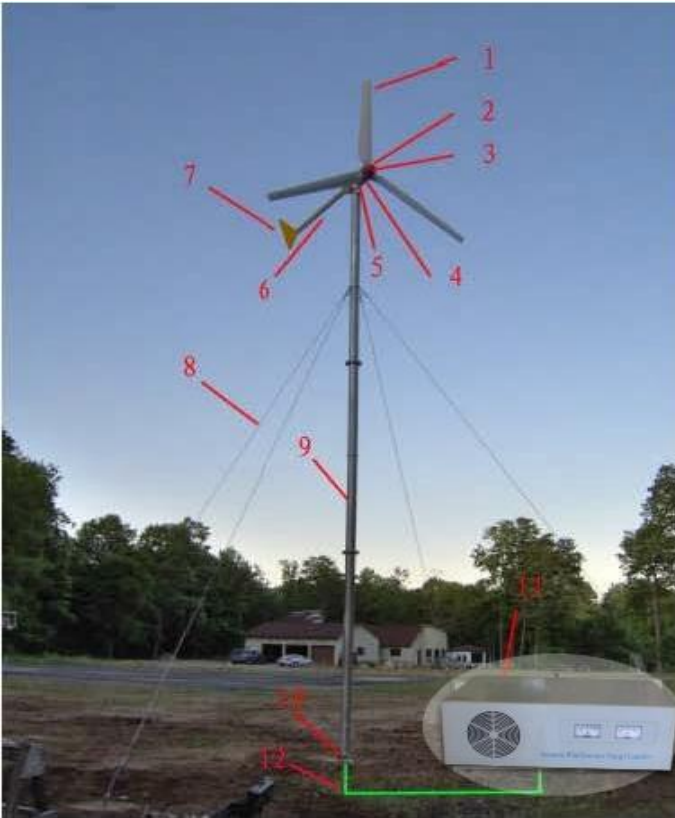


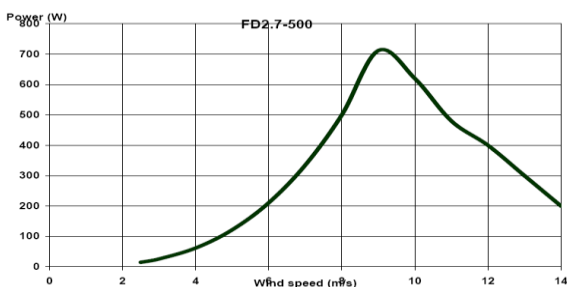
# Wind Turbine Generator Model: NSW500



## อุปกรณ์ Part

1. ใบพัด Blades
2. ประกับใบพัด Blade hub
3. ฝาครอบใบพัด Nose cone
4. เครื่องกำเนิดไฟฟ้า Generator
5. แกนหมุน Swing mechanism
6. ก้านหางเสือ Tail rod
7. ใบหางเสือ Tail vane
8. สายสลิงสำหรับยึดเสา Guyed wire
9. เสาชนิดใช้สลิงยึด Guyed cable tower
10. ฐานเสาและส่วนประกอบอื่นๆ  
Tower base and other accessories
11. เครื่องควบคุมการชาร์จประจุ Charge controller
12. สายไฟจากเครื่องกำเนิดไฟฟ้าเข้าสู่เครื่องควบคุมการชาร์จประจุ  
Cable from generator to controller

## มาตรฐาน Certified ISO9001:2000 และ CE



## รายละเอียด Information

กำลังไฟฟ้า Rate power	500W
แรงดันไฟฟ้า Rate voltage	24V
ระยะกวาดของใบพัด Rotor diameter	2.5 เมตร (M)
ความเร็วลมที่ใบพัดเริ่มผลิตไฟฟ้า Cut-in wind speed	2 เมตร/วินาที (m/s)
ความเร็วลมที่ผลิตไฟฟ้า Rate wind speed	8 เมตร/วินาที (m/s)
ความเร็วลมที่ปลอดภัย Security wind speed	35 เมตร/วินาที (m/s)
อัตราการหมุน Rated rotating rate	400 รอบ/นาที (r/min)
จำนวนใบพัด Blade quantity	3
วัสดุของใบพัด Blade material	ไฟเบอร์กลาส Fiber glass
เสา Tower	สูง 6 ม. ขนาด 89 มม. 6M height, 89mm dia.
วัสดุที่หุ้มด้านนอก Shell material	อลูมิเนียมอัลลอยด์ Aluminum Alloy
การปรับทิศทาง Adjust direction method	อัตโนมัติ Automatic
แบตเตอรี่ที่เหมาะสม Suggested battery	12V200AH x 2PCS



## บริษัท นอร์ทเทอรัน ชันไชน์ จำกัด

เลขที่ 82/33 ถนนรัตนวิเชียร์ ต.บางกระสอบ อ.เมือง จ.นนทบุรี 11000

โทร. 02-9657588 , 081-8465426 , 086-3411861 E-mail : sales@nsthai.com