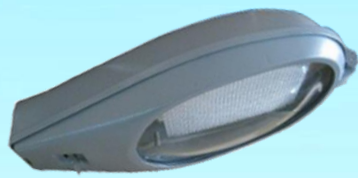


ไฟถนนพลังงานแสงอาทิตย์

Solar Street Light

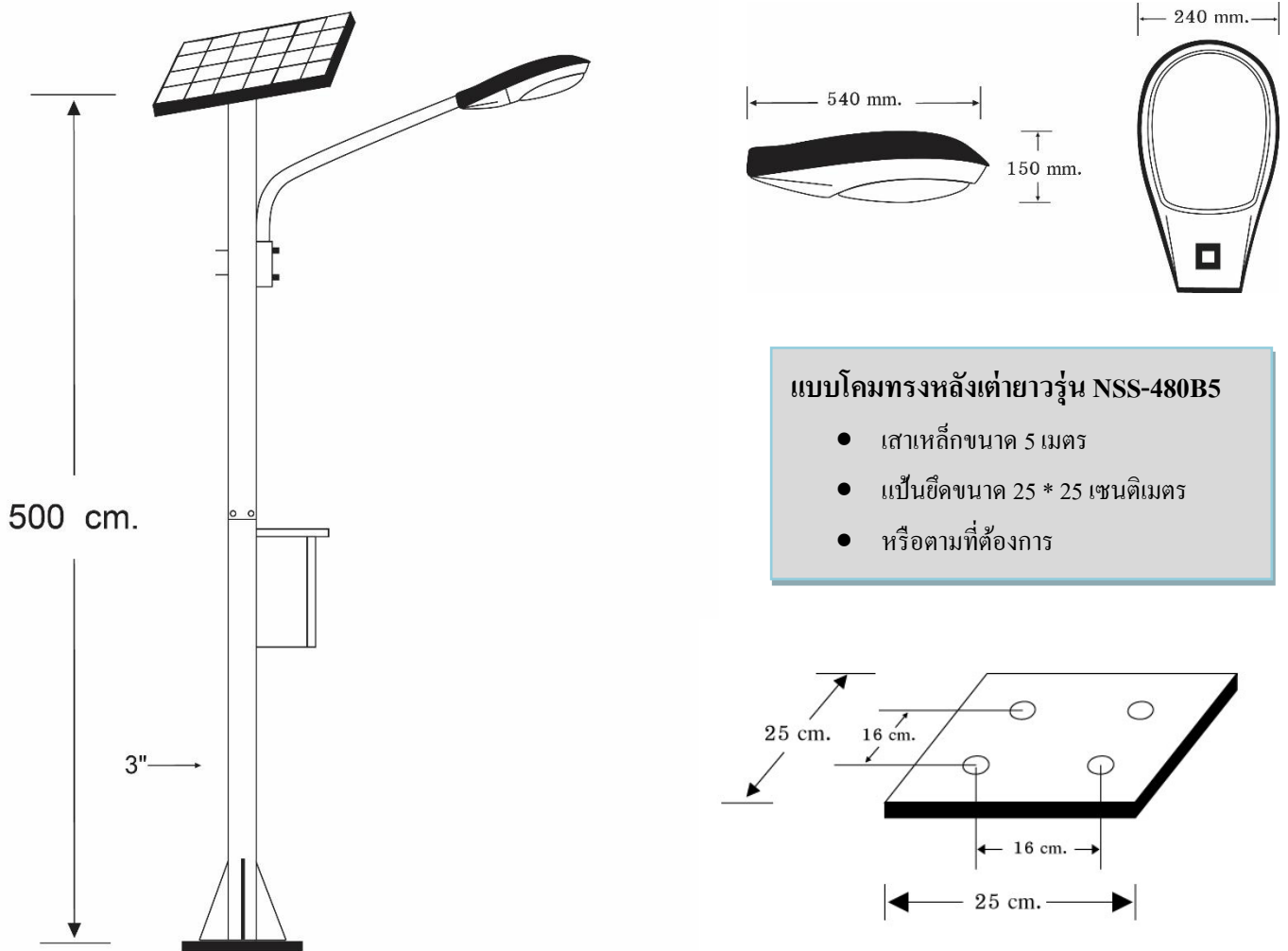
ไฟถนนโซล่าเซลล์ นวัตกรรมระบบส่องสว่างที่เป็นมิตรต่อสิ่งแวดล้อม ออกแบบและผลิตโดยใช้วัสดุที่ผลิตได้ในประเทศไทยเป็นหลัก ง่ายต่อการติดตั้งและการบำรุงรักษา ด้วยชื่อเสียงที่ยาวนานกว่า 15 ปี เรามั่นใจว่าเราเป็นหนึ่งในผลิตภัณฑ์ที่ดีที่สุดและมีบริการหลังการขายที่ยอดเยี่ยม



Model : NSS-480B5

คุณสมบัติเฉพาะ

- ☒ แผง Solar Cell ขนาด 65 วัตต์ แบบ Poly or Mono Crystalline มาตรฐาน CE Standard
- ☒ เสาสูง 5 เมตรทำจากเหล็กเคลือบกัลวาไนซ์
- ☒ ตู้เหล็กควบคุมการทำงานแบบมีหลังคา กันน้ำฝนได้เป็นอย่างดี
- ☒ ให้ความสว่างด้วยหลอด LED Ultra Bright ชนิดสว่างพิเศษ มุมกระจายแสง 120 องศา / จำนวน 480 หลอด
- ☒ ให้ความเข้มแสงกว่า 30-35 LUX ที่ระยะ 5 เมตร
- ☒ ระบบควบคุมการทำงานอัตโนมัติ ทำงาน โดยเปิดเองในเวลากลางคืนด้วยระบบเซ็นเซอร์ในตัว และปิดเองในตอนเช้า หรือเมื่อแบตเตอรี่อ่อน
- ☒ ควบคุมด้วยระบบการชาร์จอัจฉริยะแบบ PWM (Pulse Width Modulate) และ 3 Stage Charge
- ☒ ตั้งโหมดการทำงานได้ถึง 24 ฟังก์ชัน เปิด-ปิดไฟได้แม่นยำในทุกฤดูกาล
- ☒ สำรองไฟ 2 วัน ในกรณีไม่มีแดด
- ☒ แบตเตอรี่ชนิด Seal Lead Acid (Free Maintenance) 12V/55AH



แบบโคมทรงหลังเต้ายาวรุ่น NSS-480B5

- เสาเหล็กขนาด 5 เมตร
- เป็นขีคขนาด 25 * 25 เซนติเมตร
- หรือตามที่ต้องการ

Solar Street Light Model : NSS-480B5	
รายละเอียด	
แผงโซลาร์เซลล์	65W Mono / Poly Crystalline
หลอดไฟ	LED Ultra Bright สี Cool / Warm White จำนวน 480 หลอด
แบบโคม	รูปทรงโคมหลังเต่า มาตรฐาน
ความเข้มแสงที่ระยะ 5 เมตร	30-35 LUX
ระยะเวลาส่องสว่าง	ตลอดคืน / สำรองไฟ 2 วัน
โปรแกรมการทำงาน	24 โหมดการทำงาน 12 V / 24 V , Auto / Manual ทำงานแบบ PWM
แบตเตอรี่	แบตเตอรี่แห้ง ขนาดความจุ 12V/55AH (Seal Lead)
ความสูง (เสา)	ขนาด 5 เมตร (หรือตามสั่งทำ)

จัดจำหน่ายโดย :



บริษัท นอร์ทเทอรัน ซันไชน์ จำกัด

เลขที่ 82/33 ซอยรัตนวิเบศร์ 26/1 ต.บางกระสอ อ.เมือง จ.นนทบุรี 11000

โทร. 02-9657588 , 081-8465426 , 086-3411861 แฟกซ์ 02-9657599

E-Mail : sales@nsthai.com Website : <http://www.nsthai.com>