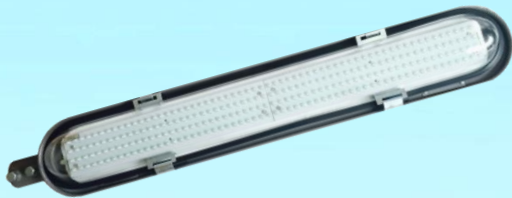


ไฟถนนพลังงานแสงอาทิตย์

Solar Street Light

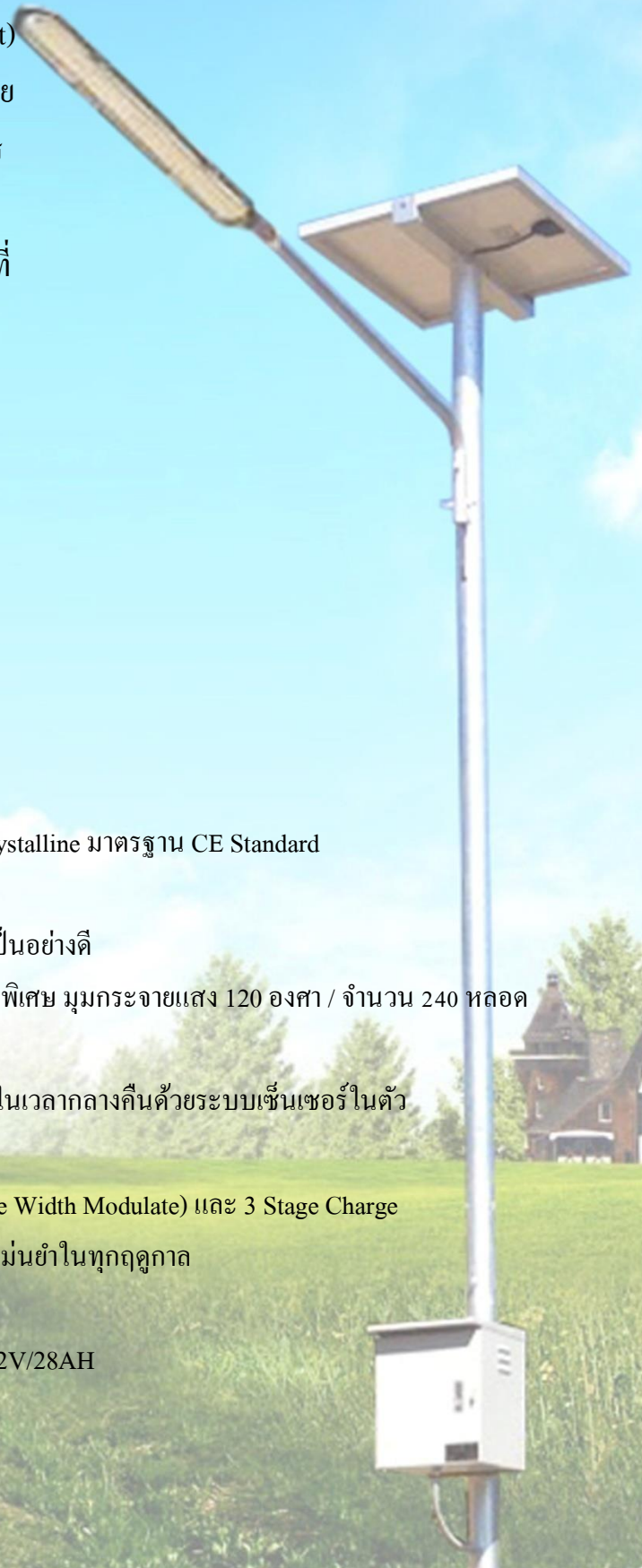
ไฟถนนระบบพลังงานแสงอาทิตย์ (Solar Street light) นวัตกรรมใหม่ของระบบไฟทาง ที่ไม่ต้องเดินสายและง่ายต่อการติดตั้งเพียงยึดเข้ากับพื้นซีเมนต์เป้าหมายที่ต้องการติดตั้งก็ใช้งานได้ ตัวเสาทำจากเหล็กเคลือบกัลวาไนซ์ แข็งแรงทนทานต่อทุกสภาพอากาศและมีอายุการใช้งานที่ยาวนานอีกทั้งง่ายต่อการบำรุงรักษา

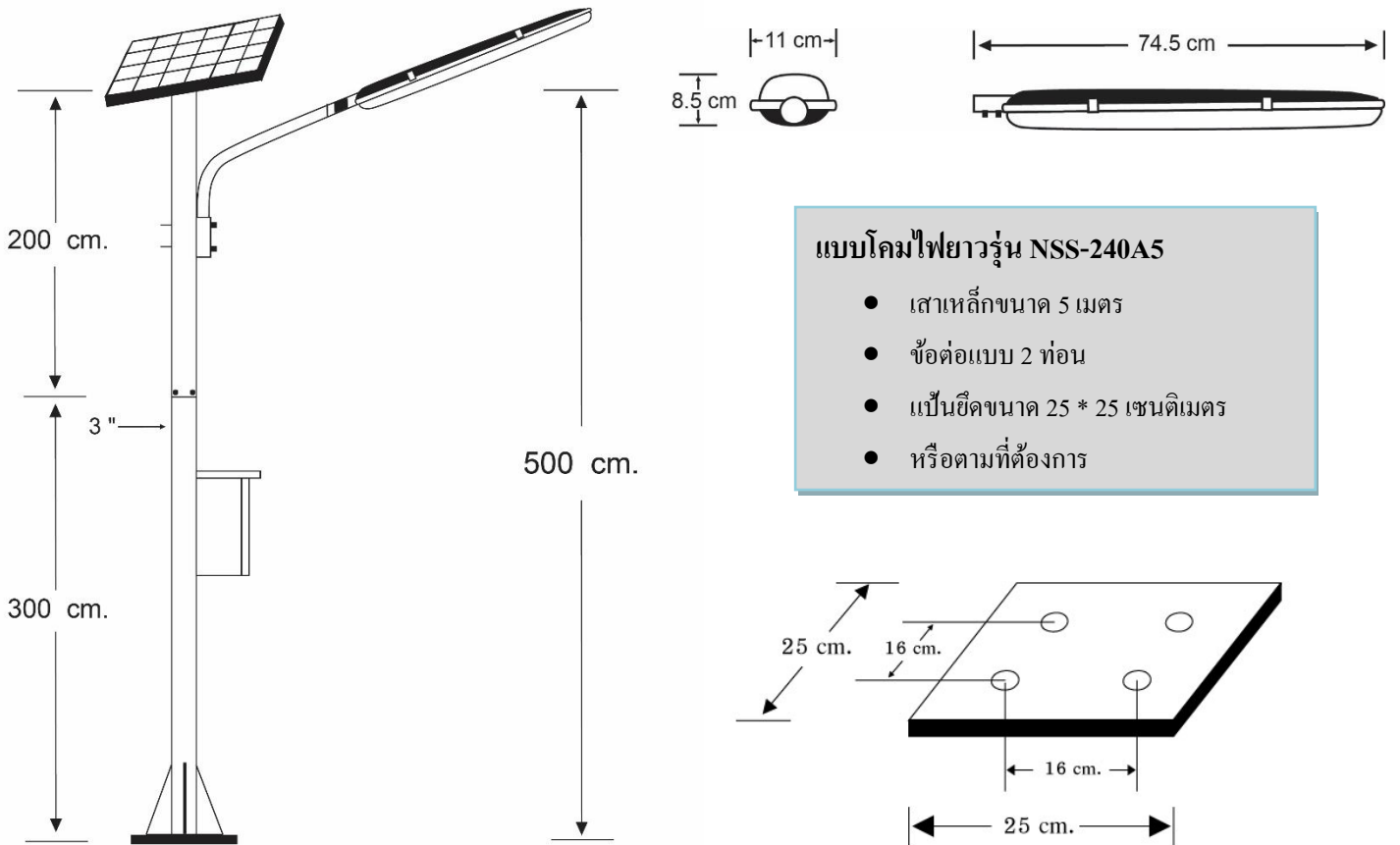


Model : NSS-240A5

คุณสมบัติเฉพาะ

- ☒ แผง Solar Cell ขนาด 40 วัตต์ แบบ Poly or Mono Crystalline มาตรฐาน CE Standard
- ☒ เสาสูง 5 เมตรทำจากเหล็กเคลือบกัลวาไนซ์
- ☒ ตู้เหล็กควบคุมการทำงานแบบมีหลังคา กันน้ำฝนได้เป็นอย่างดี
- ☒ ให้ความสว่างด้วยหลอด LED Ultra Bright ชนิดสว่างพิเศษ มุมกระจายแสง 120 องศา / จำนวน 240 หลอด
- ☒ ความเข้มแสงกว่า 20-25 LUX ที่ระยะ 5 เมตร
- ☒ ระบบควบคุมการทำงานอัตโนมัติ ทำงานโดยเปิดเองในเวลากลางคืนด้วยระบบเซ็นเซอร์ในตัว และปิดเองในตอนเช้า หรือเมื่อแบตเตอรี่อ่อน
- ☒ ควบคุมด้วยระบบการชาร์จอัจฉริยะแบบ PWM (Pulse Width Modulate) และ 3 Stage Charge
- ☒ ตั้งโหมดการทำงานได้ถึง 24 พังค์ชั่น เปิด-ปิดไฟได้แม่นยำในทุกฤดูกาล
- ☒ สำรองไฟ 2 วัน ในกรณีไม่มีแดด
- ☒ แบตเตอรี่ชนิด Seal Lead Acid (Free Maintenance) 12V/28AH
- ☒ รับประกันสินค้า 1 ปี





แบบโคมไฟยารุ่น NSS-240A5

- เสาเหล็กขนาด 5 เมตร
- ข้อต่อแบบ 2 ท่อน
- เป็นยี่ดขนาด 25 * 25 เซนติเมตร
- หรือตามที่ต้องการ

Solar Street Light Model : NSS-240A5

รายละเอียด

แผงโซลาร์เซลล์	40W Mono / Poly Crystalline
หลอดไฟ	LED Ultra Bright สี Cool / Warm White จำนวน 240 หลอด
แบบโคม	รูปทรงโคมยาวแบบโคมมาตรฐาน 18W. Fluorescent
ความเข้มแสงที่ระยะ 5 เมตร	20-25 LUX
ระยะเวลาส่องสว่าง	ตลอดคืน / สำรองไฟ 2 วัน
โปรแกรมการทำงาน	24 โหมดการทำงาน 12 V / 24 V , Auto / Manual ทำงานแบบ PWM
แบตเตอรี่	แบตเตอรี่แห้ง ขนาดความจุ 12V/28AH (Seal Lead)
ความสูง (เสา)	ขนาด 5 เมตร (หรือตามสั่งทำ)

จัดจำหน่ายโดย :



บริษัท นอร์ทเทอรัน ชันไชน์ จำกัด

เลขที่ 82/33 ถ.รัตนธิเบศร์ ต.บางกระสอ อ.เมือง จ.นนทบุรี 11000

โทร. 02-9657588 , 081-8465426 , 086-3411861 แฟกซ์ 02-9657599

E-Mail : sales@nsthai.com

Website : <http://www.nsthai.com>