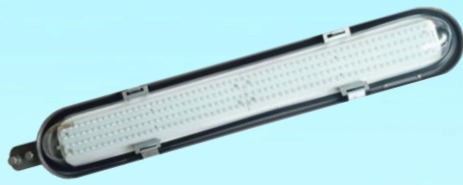


ไฟถนนพลังงานแสงอาทิตย์

Solar Street Light

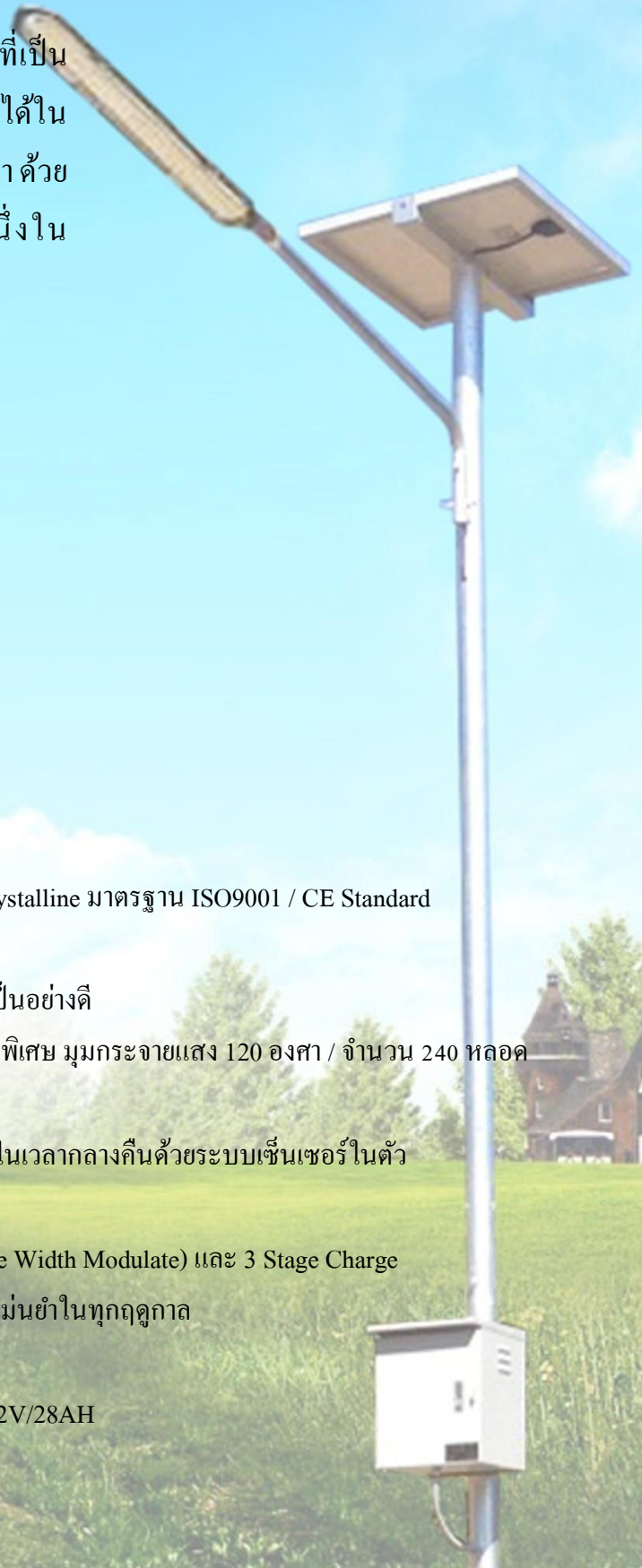
ไฟถนนโซล่าเซลล์ นวัตกรรมระบบส่องสว่างที่เป็นมิตรต่อสิ่งแวดล้อม ออกแบบและผลิตโดยใช้วัสดุที่ผลิตได้ในประเทศไทยเป็นหลัก ง่ายต่อการติดตั้งและการบำรุงรักษา ด้วยชื่อเสียงที่ยาวนานกว่า 15 ปี เรามั่นใจว่าเราเป็นหนึ่งในผลิตภัณฑ์ที่ดีที่สุดและมีบริการหลังการขายที่ยอดเยี่ยม

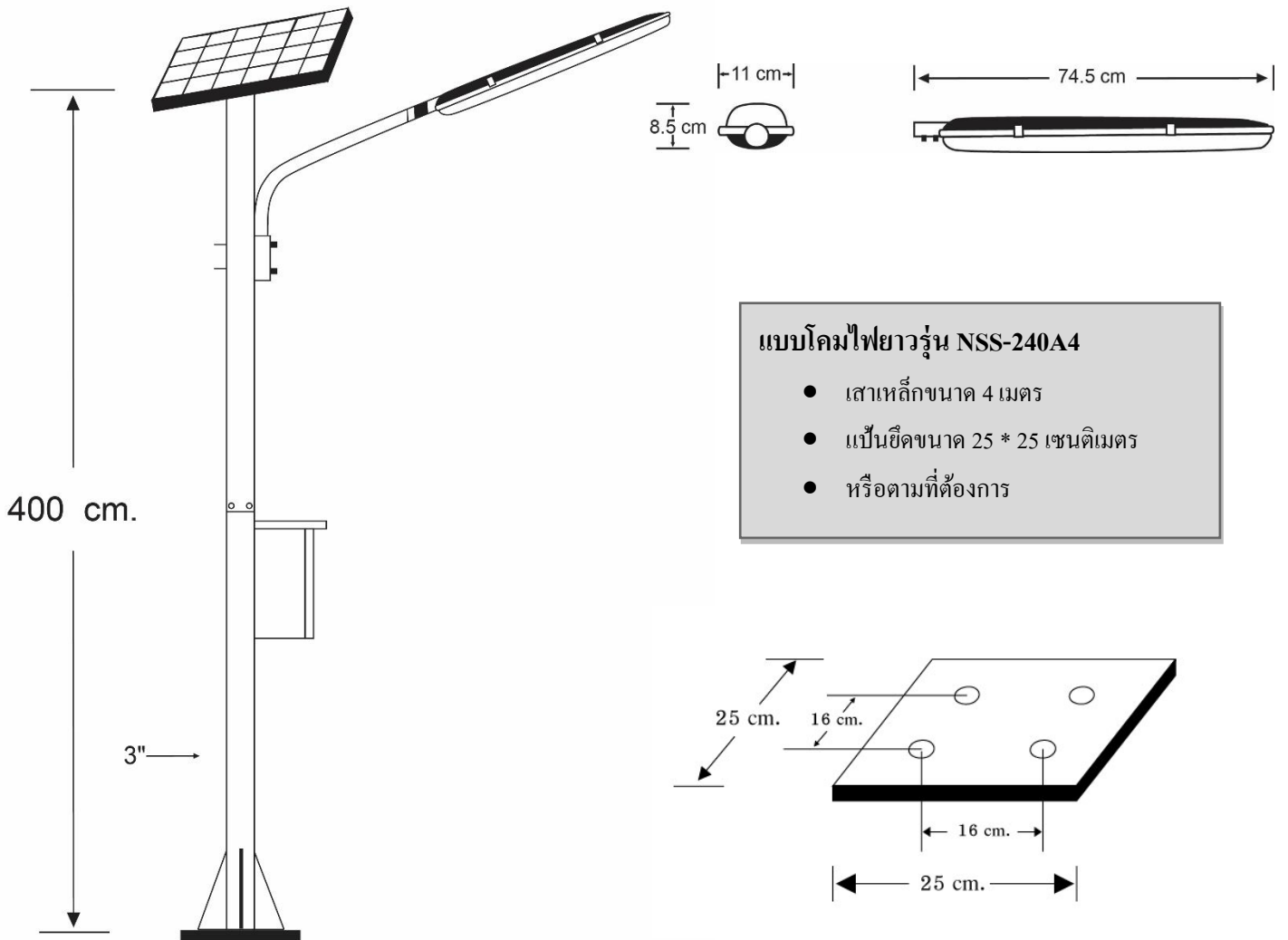


Model : NSS-240A4

คุณสมบัติเฉพาะ

- ✚ แผง Solar Cell ขนาด 40 วัตต์ แบบ Poly or Mono Crystalline มาตรฐาน ISO9001 / CE Standard
- ✚ เสาสูง 4 เมตรทำจากเหล็กเคลือบกัลวาไนซ์
- ✚ ตู้เหล็กควบคุมการทำงานแบบมีหลังคา กันน้ำฝนได้เป็นอย่างดี
- ✚ ให้ความสว่างด้วยหลอด LED Ultra Bright ชนิดสว่างพิเศษ มุมกระจายแสง 120 องศา / จำนวน 240 หลอด
- ✚ ให้ความเข้มแสงระดับ 25-30 LUX ที่ระยะ 4 เมตร
- ✚ ระบบควบคุมการทำงานอัตโนมัติ ทำงาน โดยเปิดเองในเวลากลางคืนด้วยระบบเซ็นเซอร์ในตัว และปิดเองในตอนเช้า หรือเมื่อแบตเตอรี่อ่อน
- ✚ ควบคุมด้วยระบบการชาร์จอัจฉริยะแบบ PWM (Pulse Width Modulate) และ 3 Stage Charge
- ✚ ตั้งโหมดการทำงานได้ถึง 24 พังค์ชั่น เปิด-ปิดไฟได้แม่นยำในทุกฤดูกาล
- ✚ สำรองไฟ 2 วัน ในกรณีไม่มีแดด
- ✚ แบตเตอรี่ชนิด Seal Lead Acid (Free Maintenance) 12V/28AH





แบบโคมไฟยาวรุ่น NSS-240A4

- เสาเหล็กขนาด 4 เมตร
- เป็นขีดยาวขนาด 25 * 25 เซนติเมตร
- หรือตามที่ต้องการ

Solar Street Light Model : NSS-240A4

รายละเอียด

แผงโซลาร์เซลล์	40W Mono / Poly Crystalline **ปรับเปลี่ยนได้**
หลอดไฟ	LED Ultra Bright สี Cool / Warm White จำนวน 240 หลอด
แบบโคม	รูปทรงโคมยาวแบบโคมมาตรฐาน 18W. Fluorescent
ความเข้มแสงที่ระยะ 4 เมตร	25-30 LUX
ระยะเวลาส่องสว่าง	ตลอดคืน / สำรองไฟ 2 วัน
โปรแกรมการทำงาน	24 โหมดการทำงาน 12 V / 24 V , Auto / Manual ทำงานแบบ PWM
แบตเตอรี่	แบตเตอรี่แห้ง ขนาดความจุ 12V/28AH (Seal Lead) **ปรับเปลี่ยนได้**
ความสูง (เสา)	ขนาด 4 เมตร **ปรับเปลี่ยนได้**

จัดจำหน่ายโดย :



บริษัท นอร์ทเทอรัน ชันไชน์ จำกัด

เลขที่ 82/33 ซอยรัตนานิเบศร์ 26/1 ต.บางกระสอ อ.เมือง จ.นนทบุรี 11000

โทร. 02-9657588 , 081-8465426 , 086-3411861 แฟกซ์ 02-9657599

E-Mail : sales@nsthai.com Website : <http://www.nsthai.com>